



**MARGULAN
UNIVERSITY**



БЕКІТЕМІН

Басқарма Төрағасы - Ректор

Е. Әмірбекұлы

24.06 2025 ж.

**В007 Көркем еңбек және сызу мұғалімдерін даярлау
білім беру бағдарламасы тобына түсетін тұлғаларға
арналған түсу емтихандарының бағдарламасы**

Павлодар

Составители: преподаватель Даул И.Г. Даулетова
преподаватель Кусаи Д.А. Кусаинова

Высшая школа искусства и спорта

ПРОГРАММА ВСТУПИТЕЛЬНЫХ ЭКЗАМЕНОВ
для образовательной программы
«БВ01471 - Художественный труд, графика и проектирование»
(бакалавриат)

Рекомендована на заседании Совета высшей школы искусства и спорта
от 03.06.2025 г., протокол № 5

Председатель Комитета по АРиОК В. Секенов В. Секенов

Одобрено

Декан ВШИиС В.И. Лебедева В.И. Лебедева

Согласовано

Проректор по академическим вопросам О.К. Андрющенко О.К. Андрющенко
«20» 06 20__ г.

ОБЩИЕ УКАЗАНИЯ

Целью творческого экзамена является проверка наличия творческих способностей абитуриента и личностных предпосылок к овладению образовательной программы «6В01471 - Художественный труд, графика и проектирование».

Для поступления в 2025 году на данную образовательную программу абитуриенты, поступающие на полную форму обучения, сдают два творческих экзамена:

- 1) рисунок;
- 2) живопись.

Поступающие на сокращенную форму обучения сдают один творческий экзамен:

- 1) живопись

Первый творческий экзамен проводится по рисунку. В качестве экзаменационной работы - античная гипсовая маска. Рисунок гипсовой маски выполняется графитными карандашами на бумаге соблюдая все стадии (4) исполнения рисунка, а) компоновка на плоскости листа, б) конструктивное построение с соблюдением пропорций и законов перспективы, в) тоновое решение рисунка, г) обобщение работы.

Второй творческий экзамен проводится по живописи. В качестве экзаменационной работы составляется натюрморт из 2-х, 3-х простых по форме предметов (кувшин, яблоко, драпировка). Натюрморт выполняется акварельными красками на бумаге соблюдая все стадии (4) исполнения рисунка, а) компоновка на плоскости листа, б) конструктивное построение натюрморта с соблюдением пропорций и законов перспективы, в) цветотональное решение, г) обобщение работы.

Посторонние лица к экзаменам не допускаются.

Творческие экзамены по рисунку, живописи проводятся в течение двух дней в соответствии с расписанием, установленным Приёмной комиссией ППУ имени Элкей Марғұлан. Перед каждым экзаменом преподавателями будет проводиться консультация в соответствии с расписанием.

Работы оцениваются предметной комиссией по 50-балльной шкале согласно с приведенными ниже требованиями и критериями, утвержденными Приёмной комиссией. Оценки с указанием количества баллов выставляются Приёмной комиссией в течение одного дня после окончания экзамена. Список результатов творческого экзамена размещается на сайте ППУ имени Элкей Марғұлан. После объявления результатов творческого экзамена, на следующий день после экзамена, проводится апелляция. Решение об изменении оценки принимается членами апелляционной комиссии коллегиально.

НОРМАТИВНЫЕ ТРЕБОВАНИЯ ТВОРЧЕСКОГО ЭКЗАМЕНА

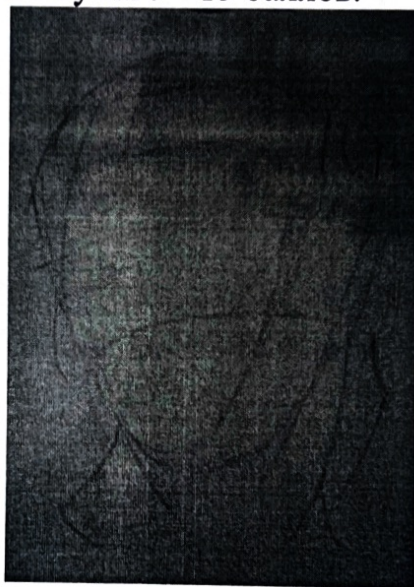
ПЕРВЫЙ ТВОРЧЕСКИЙ ЭКЗАМЕН

Экзамен по рисунку

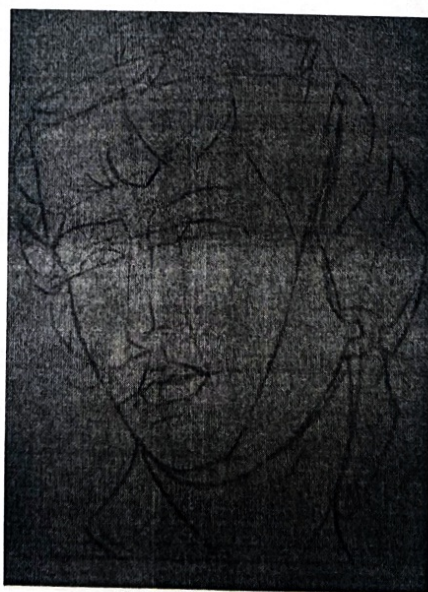
Объектом изображения является античная гипсовая маска головы (Венеры, Апполона, обрубочной головы). Продолжительность экзамена — 4 часа. Рисунок выполняется в технике линейного рисунка карандашом легкой штриховкой на формате А-3 (297-420 мм).

Рисунок оценивается по следующим критериям:

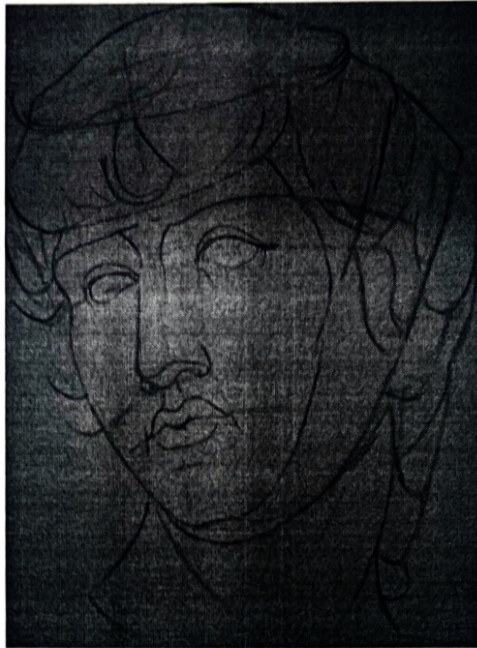
1. Правильное расположение античной гипсовой маски на плоскости бумаги, нахождение места фигур на бумаге – 15 баллов.



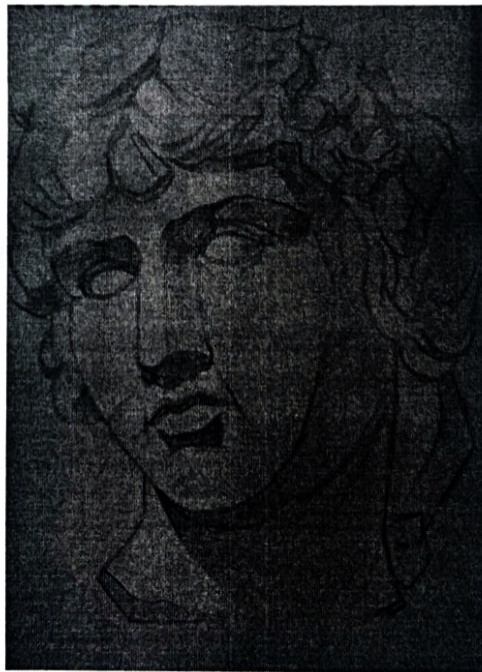
2. Определить формы предметов: найти пропорциональное соотношение объема гипсовой маски – 15 баллов.



3. Свет и тень: найти соотношение света и тени на поверхности гипсовой маски, штриховка теневой поверхности – 10 баллов.



4. Завершение работы: работа с деталями, обозначение рефлекса, блика – 10 баллов.



Общее количество баллов – 50 (максимум).

Низкое количество баллов ставится за работы, в которых не выполнены основные требования к рисунку, допущены грубые ошибки в построении и выявлении пространства, формы и объема.

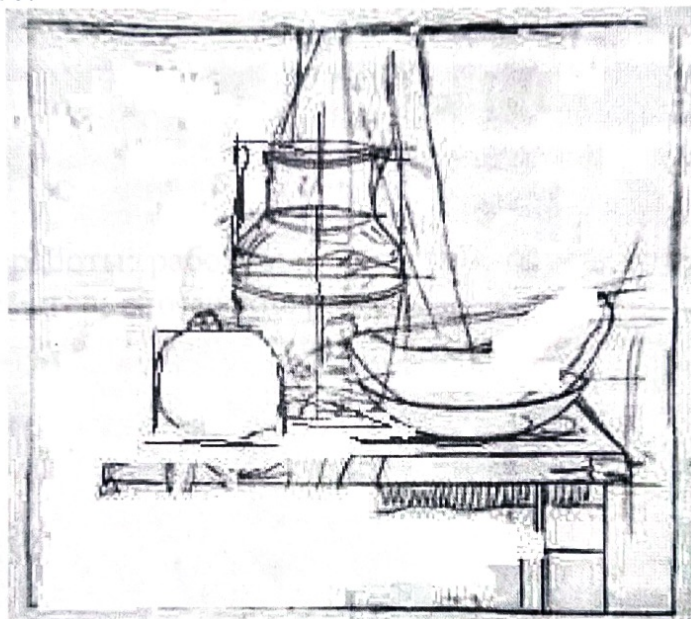
ВТОРОЙ ТВОРЧЕСКИЙ ЭКЗАМЕН

Экзамен по живописи

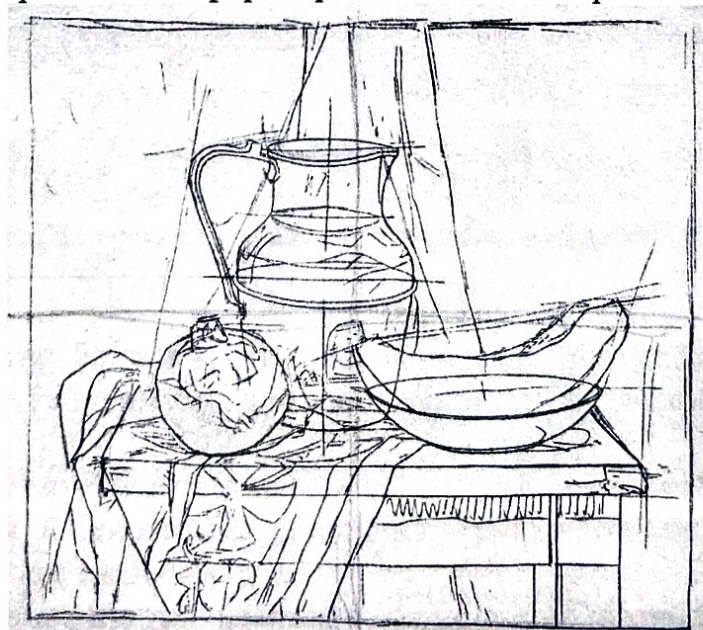
По живописи ставится натюрморт из простых фигур. Время продолжительности экзамена для поступающих на полную форму обучения — 4 часа, для поступающих на сокращенную форму обучения — 2 часа. Работа с найденным рисунком постановки и правильным цветосочетанием выполняется А-3 (297-420 мм) формате. (Работа выполняется в технике акварельной живописи).

Выполненная работа оценивается по следующим критериям:

1. Правильное расположение фигур на плоскости бумаги, нахождение места фигур на бумаге.



2. Нахождение правильных форм предметов на поверхности бумаги.



3. Нахождение правильных цветовых соотношений: определение светотеневых соотношений на предметах.



4. Завершение работы: работа над деталями, определение рефлекса, блика на поверхности предметов; обобщение работы.



Общее количество баллов – 50 (максимум) для поступающих на полную форму обучения, 20 (максимум) для поступающих на сокращенную форму обучения.

Низкое количество баллов ставится за работы, в которых не выполнены основные требования к живописи, допущены грубые ошибки в построении, светотеневом и цветовом решении.

Параметры оценивания творческих работ показано на таблице 1.

Таблица 1

№ р/с	Параметр оценивания	Рисунок	Живопись	
			Полная форма обучения	Сокращенная форма обучения
1	Правильное расположение фигур на плоскости бумаги	15	15	8
2	Нахождение правильных форм предметов на поверхности бумаги	15	15	6
3	Нахождение правильных цветовых соотношений	10	10	4
4	Работа над деталями	10	10	2
Общее количества баллов		50	50	20

Информация об абитуриенте

Ф.И.О.

абитуриента:

Художественное (либо другое творческое)
образование: _____

Творческие достижения: _____